

CENTRE COMMUNAL D'ACTION SOCIALE DE PLESCOP

C'est quoi ?

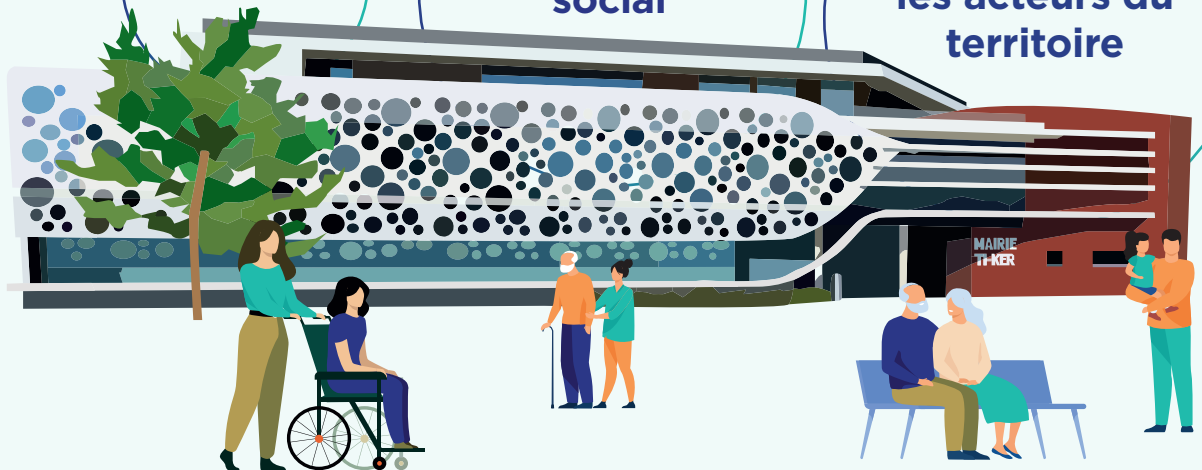
Accueil commun

Accueil, écoute, accompagnement, soutien aux personnes dans le besoin : personnes fragiles, en difficultés d'insertion, isolées, âgées...

Veille sociale

Prévention et développement social

Orientation et coordination avec les acteurs du territoire



Le CCAS s'engage à apporter toute l'aide nécessaire aux personnes qu'il reçoit dans ses services.

Où et quand ?



Mairie de Plescop
2 Place Marianne, 56890 Plescop

du lundi au vendredi
8h30 à 12h et de 13h30 à 17h30



Actions solidaires

Tout public : repas des retraités, animations de prévention : mémoire, forum...



Aides légales

aides sociales aux personnes handicapées et âgées : aides à l'hébergement, carte de stationnement, constitution des dossiers APA



Aides sociales financières et alimentaires

accès à l'épicerie solidaire, micro-crédits, aides communales à la cantine scolaire, aides pour l'accès aux activités ou services de première nécessité, secours d'urgence...*



Informations diverses

Logements sociaux, aides au maintien dans le logement



Plan d'urgence

registre en cas de canicule ou de plan grand froid

SES MISSIONS



Portage de repas



Accès aux droits (CAF...), accès aux soins



Tarification solidaire

épicerie sociale, tickets de bus



Prévention pour les publics fragilisés



Services et permanences

mise à disposition ordinateur pour démarches administratives, permanence assistant social, conciliateur de justice, première consultation gratuite d'une avocate



Domiciliation

élections de domicile



Accompagnement de projets collectifs

soutien aux initiatives, appui à la vie associative

*ces aides sont sous conditions de ressources et étudiées par les agents du CCAS

Contact

accueilsocial@plescop.bzh

02 97 44 44 00

